

RECOMMANDATIONS

La sortie se fera quelles que soient les conditions météorologiques. Prévoir des souliers de marche légers pour se déplacer dans les truffières qui ne présentent aucune difficulté topographique. Prévoir une tenue normale de terrain avec des vêtements adaptés à toutes les éventualités météorologiques (froid, pluie, soleil, vent, ...) : petit sac à dos, imperméable, couvre-chef, lunettes de soleil, vêtements chauds, éventuellement des bâtons de marche, bouteille d'eau, fruits secs, appareils photos, blocs notes, crayons, stylos, etc. Pour la lecture poétique ne pas oublier les textes des poèmes (lectrices et lecteurs).



Excursion dans le Lot

dans le cadre du colloque
« L'Amour des animaux / Animal Love »

L'AMOUR EST DANS LES TRUFFIÈRES ET DANS LES PAYSAGES QUI LES ENTOURENT :

l'amour des animaux au service de la gastronomie truffière et des sciences de la nature

Samedi 23 mars 2019

La sortie du samedi 23 mars nous conduira dans le département du Lot, sur les truffières des alentours de Lalbenque, commune incluse dans le parc naturel régional du Causse du Quercy. Nous évoluerons dans un haut lieu de la truffe noire du Périgord (*Tuber melanosporum*). De novembre à mars, se tient, à Lalbenque, tous les samedis, un marché à la truffe de notoriété plus que nationale !

Programme

de la journée

Départ de Toulouse :

deux points de rendez-vous pour accéder à un bus de la compagnie FAUR :

1. à 7 heures : au bas des Allées Jean Jaurès (centre ville), côté droit en descendant ces allées vers le centre ville, devant les locaux d'Air France (arrêt bus de la ville), métro station Jean Jaurès (lignes A et B) ;

2. entre 7h15 et 7h30 : route de Narbonne, arrêt bus de la ville devant le Lycée Bellevue et face à l'entrée de l'Université Paul Sabatier, métro station Université Paul Sabatier (ligne B)

Trajet Toulouse – Lalbenque par les autoroutes A 62 et A 20, et la départementale D 19

Les territoires traversés s'inscrivent dans la partie orientale du bassin aquitain, ses confins septentrionaux en contact avec le sud du Causse du Quercy, plateau calcaire appartenant au sud du Massif central. Ce plateau sera, à l'intérieur des limites du parc naturel régional du Causse du Quercy, le décor de la marche destinée à découvrir, bois de chênes pubescents, truffières et truffes, oiseaux et autres composants vivants ou inertes de la campagne lotoise.

A. Le long du trajet Toulouse - Lalbenque, description et explication écologique des paysages observés, évocation des aspects ornithologiques.

Trois entités géographiques majeures seront traversées :

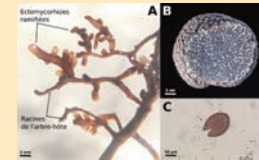
- plaines alluviales quaternaires de la moyenne vallée de la Garonne et de la zone complexe de confluence de ce fleuve avec le Tarn et l'Aveyron ;
- collines molassiques argilo-calcaires tertiaires des bordures du Bassin aquitain ;
- plateau calcaire jurassique (secondaire) des Causses du Quercy.

B. 8h30 – 12h : Rencontre avec les oiseaux : marche à travers différents faciès végétaux et biotopes pour voir les plumages (?) et écouter les chants des oiseaux locaux ou de passage. Séance d'observation sous la conduite de **Père Thouy**, ornithologue agréé par le Muséum National d'Histoire Naturelle de Paris, professeur de SVT (Sciences de la Vie et de la Terre), professeur d'occitan, écrivain et poète occitaniste.



C. 12h – 13h30 : Repas au restaurant : Menu truffier surprise en phase avec son environnement naturel régional avec possibilité de lui substituer un menu végétarien. Indiquer votre choix au moment de l'inscription à la sortie.

D. 13h30 – 14h30 : Intermède poétique : lecture de poèmes en lien avec le thème de l'amour des animaux, lecteurs et auditeurs étant en immersion dans une truffière.



E. 14h30 – 17h30 : La truffe, ses caractéristiques, sa culture, sa récolte : **démonstration de cavage avec deux animaux truffiers.** Cette démarche exige une osmose parfaite basée sur des liens d'affection réciproque entre le maître et l'animal (chien, porc) qui se tissent pendant le dressage et s'amplifient avec les succès des découvertes au cours de la "carrière du couple".

Pierre Sourzat, formateur et responsable technique trufficole du lycée professionnel de Cahors, auteur de nombreux ouvrages sur la truffe et la trufficulture, expert international pour la truffe et la trufficulture et son chien Léo, nous guideront sur les brûlés, zones la plupart du temps circulaires avec un sol pratiquement nu, entourant les arbres producteurs de truffes. Ils nous feront une démonstration de repérage et de récupération des fructifications souterraines de ce champignon, mythique à plusieurs titres.

Avec **Paul Pinsard**, l'homme du terroir de Lalbenque, et son jeune porc, Kiki, nous assisterons à une autre approche de la pratique du cavage.

En présence et avec la participation d'Alain Ambialet, Président du Syndicat des trufficulteurs de la région de Lalbenque, ces deux couples exceptionnels, en matière de complicité fusionnelle, aussi bien en situation de travail que pendant toutes les postures de la vie quotidienne, resteront dans nos mémoires comme des symboles et des moments forts du colloque dont ils illustreront de manière concrète le thème. Ce sera un complément vivant et enrichissant aux différents témoignages ou récits exposés pendant les communications relatives à d'autres expériences vécues.

F. Départ de Lalbenque à 17h45 avec arrivée à Toulouse vers 19h